



NEOSS Implant

ネオス インプラント



ProActive Straight

プロアクティブ ストレート

ProActive Tapered

プロアクティブ テーパー

Intelligent Simplicity

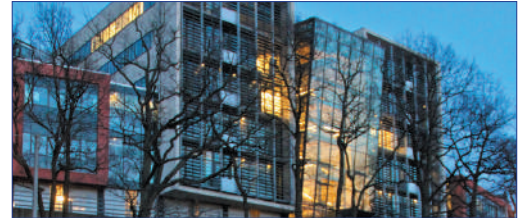
ネオス インプラント

Neoss®は2000年に「デンタルインプラント治療における科学の進歩」を会社理念に掲げ、C.T.O. (Chief Technology Officer: 最高技術責任者) の Fredrik Engman (写真) と、Prof.Neil Meredith が創立した会社です。ネオスインプラントは歯科用インプラント生誕の地、スウェーデン イェーテボリで開発・製造されています。又、創立してから今日に至るまでイェーテボリ大学と臨床研究を重ね、高成績の臨床結果報告を多く論文として世界中に発信しています。

この「プロアクティブ インプラント」は、様々な独自の特許技術を駆使し、これまでの複雑なインプラントシステムをしのご合理的かつシンプルなソリューションでラインナップされています。



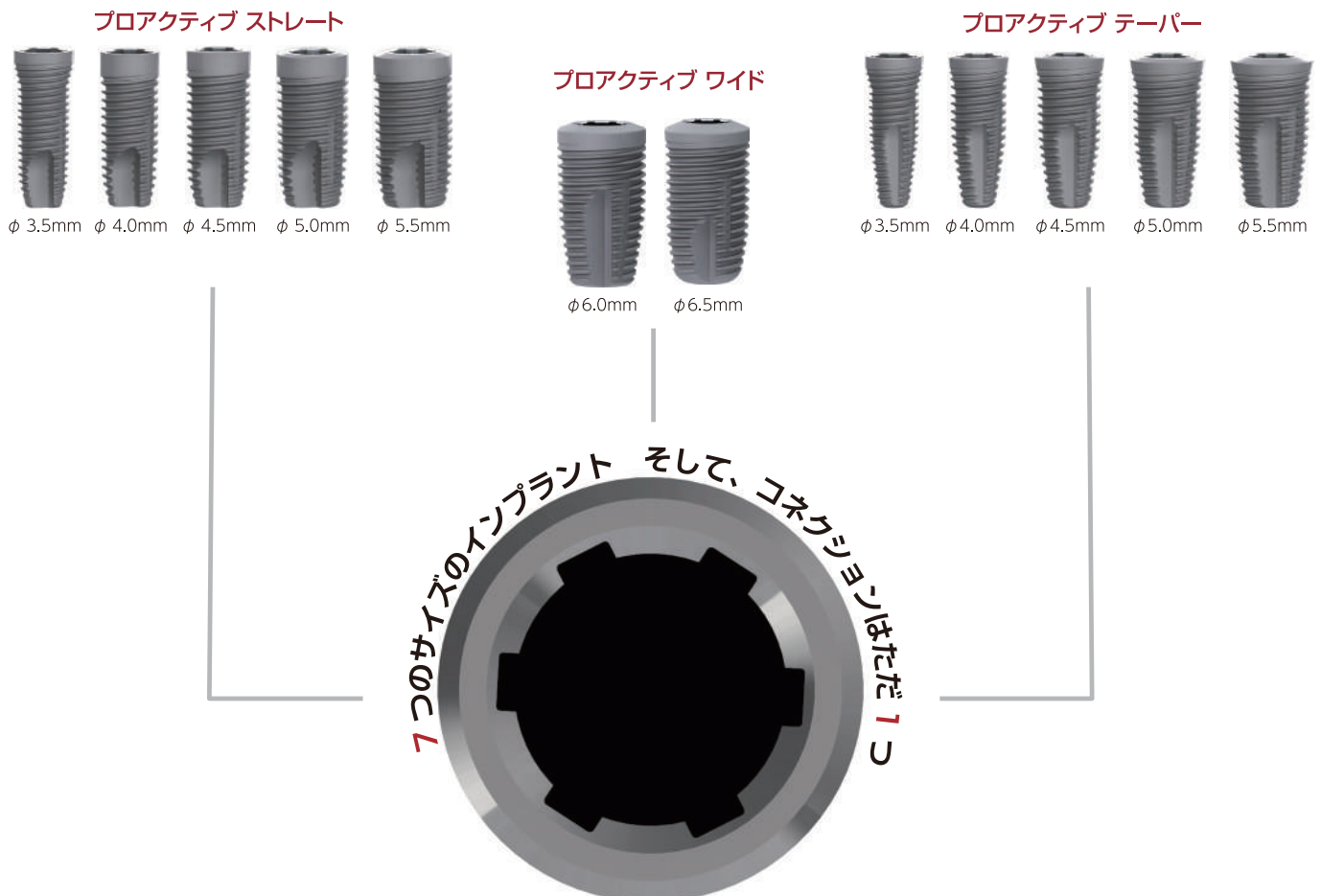
フレデリック・エングマン
ネオス社CTO
Fredrik Engman, CTO Neoss Ltd



プロアクティブ インプラントの特徴

One Connection for ALL

プロアクティブ インプラントは、 $\phi 3.25$ のNP (ナロープラットフォーム) と、 $\phi 3.5-6.5$ のSP (スタンダードプラットフォーム) の2つに分類されます。SP (スタンダードプラットフォーム) は、ストレート、テーパー、ワイドのインプラント形状に関わらず、全てのコネクションが同じサイズです。これにより、埋入、印象、補綴のコンポーネントなど各種インスツルメン類も全て共通の為、非常にシンプルでわかりやすくなっています。※1

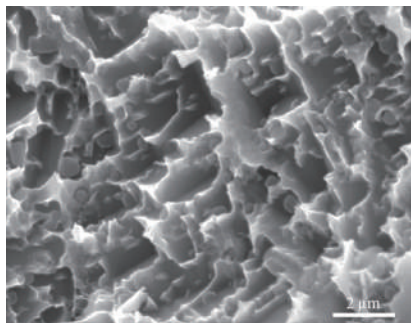


※1 プロアクティブ ストレート $\phi 3.25\text{mm}$ (NP: ナロープラットフォーム) のコネクションサイズは異なります。

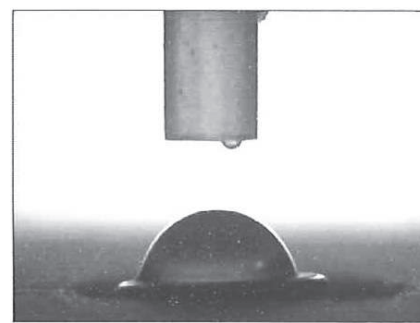
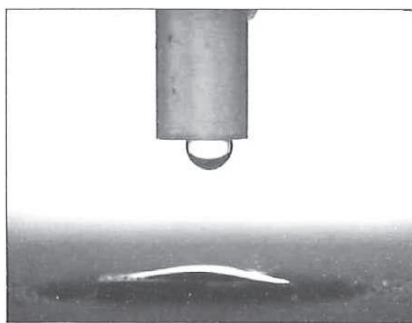
超親水性 プロアクティブ サーフェイス

プロアクティブ インプラントは、そのチタン表面にエレクトロウェットティング(疎水表面の水和性を電荷で調整する技術)を利用しているため、親水性の向上だけでなく、インプラント表面上での血液やその成分の浸透によるたんぱく質・生体分子の密着性が増し、スレッド深部まで骨形成が促進され初期固定向上が期待されます。

プロアクティブ サーフェイス上に施されたブラスト処理やエッチング処理等の粗面化処理は、より早く、より強い骨融合が実現します。ウサギの顎骨に植立したインプラントのin-vivo試験では、圧倒的なリムーバルトルク値が記録されました。

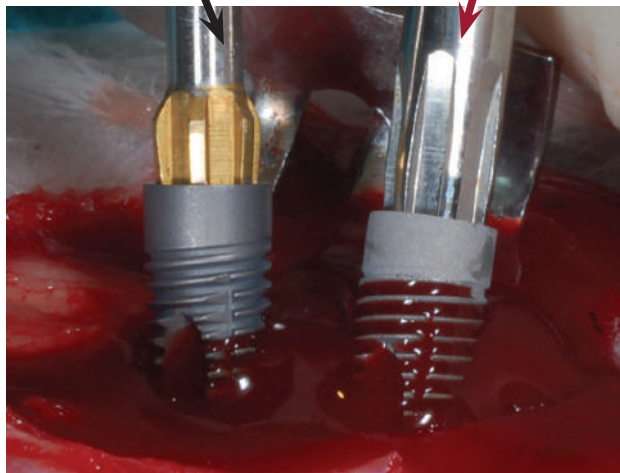


プロアクティブ インプラントの表面性状。
複数回に渡るブラスト処理、エッチング処理、
親水性処理が施されている。

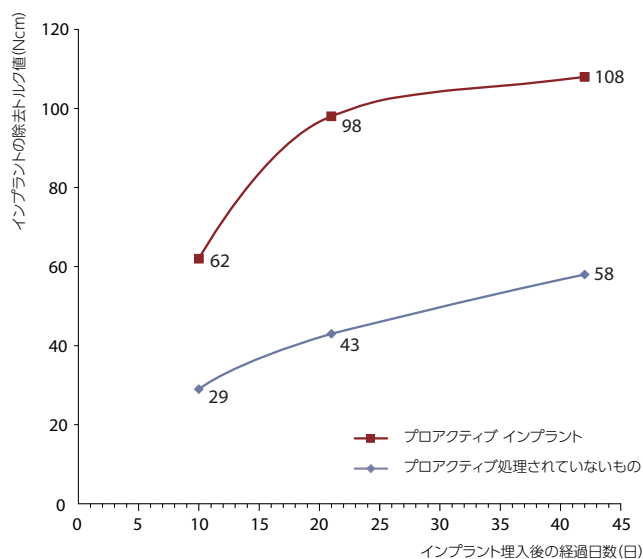


プロアクティブ インプラント(左)と陽極酸化したチタンインプラント(右)のコンタクトアングルの比較。プロアクティブ インプラントの高い親水性がうかがえる。血液との密着性が増し、早期の初期固定が期待される。

プロアクティブ処理されていないインプラント
プロアクティブ インプラント



プロアクティブ インプラントと、プロアクティブ処理されていないインプラントとの比較。プロアクティブ インプラントには多くの血液が付着しており、親水性の高さが読み取れる。(自社製品比較)



左図インプラントにおけるオッセオインテグレーションの比較。有意にその除去トルク値に差異があり、親水性の高さが術後の骨融合に影響を与えることが読み取れる。(自社製品比較)^{※2}

※2 Gottlow J & Sennerby L, 2010. "Influence of surface and implant design on stability of five commercial titanium implants. A Biomedical study in the rabbit". AO Meeting, Post 83.

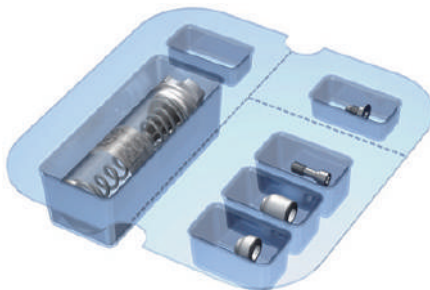
プロアクティブ インプラントの特徴

インプラントキット

インプラントは、製造過程において低炭素表面を実現し、独自の滅菌・包装方法でそのままガラス容器へパッケージされています。ガラス容器はインプラント表面に炭素成分が付着する炭素汚染を防ぎます。

▶インプラントキットには、以下のものがセットになっています。

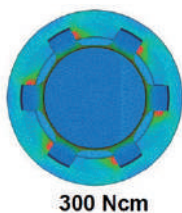
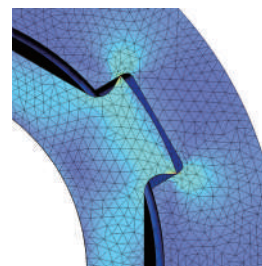
- ・インプラント
- ・カバースクリュー
- ・ヒーリングアバットメントPEEK
- ・アバットメントスクリューTi



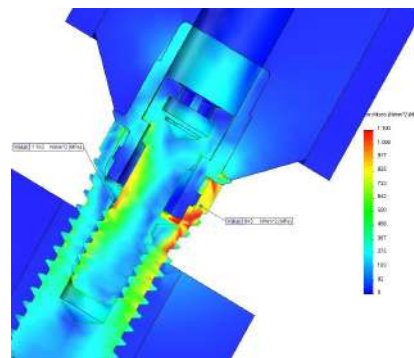
強化チタン グレード IV / NeoLoc®コネクション

プロアクティブ インプラントは特別な製造法(加工硬化処理)により、純度を変えることなく、商業用純チタングレードIVを超える強度を実現しています。これによりインプラント嵌合部等においても破折の可能性が低くなります。

これに加え補綴コンポーネントには、NeoLoc®コネクションという独自の技術が利用されています。これにより非常に強固かつ緊密に嵌合し、高度な骨組織の保存および長期的成功を導きます。アバットメントに施された突起部(Lug)により回転運動は最小限に制限され、高い安定性と密閉性があります。



300Ncmの負荷をかけてもNeoLoc®が破壊されることは無い設計となっている。



ISO14801に類似した社内疲労試験プロトコール。強固なコネクションにより、高い安定性と密閉性をもつことがうかがえる。

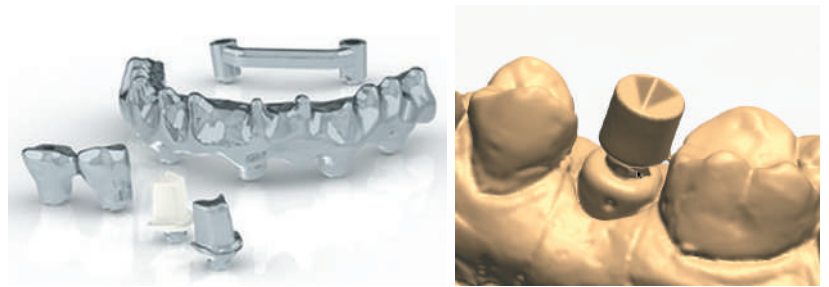
Neo アバットメントスクリュー,SP



チタン合金製のスクリューに、クリスタル(結晶)の結合処理を施し、その表層をゴールドでコーティング処理する独自の技術により、スクリュー自体の強度はそのまま、スクリューの戻りを防止しています。咬合圧に強いと言われる一般的なゴールドスクリューと比較して強度は30%上回っています。長期的臨床において耐破壊性は10%増加し、破折率は10万分の1にまで減少しました。

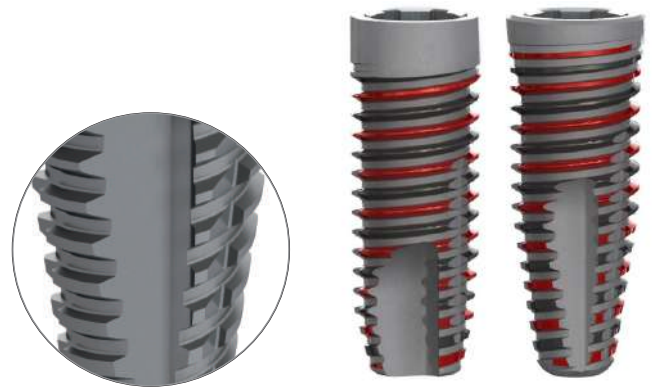
Digital Work

専用のスキャンボディを用いて、デジタルソフト上でプランニングを行い、プリントモデル、アンギュレイテッド・ストレートのカスタムアバットメント、インプラントブリッジ、他、CAD/CAMによる自由度の高い補綴設計が可能です。



TCFデザイン

独自のTCF (Thread Cutting and Forming) デザインが、あらゆる骨質において確実な安定性を実現します。スレッドはインプラントの先端まで付与されており、セカンダリーカッティングフェイスが緻密骨において更なる安定性を高めています。*3

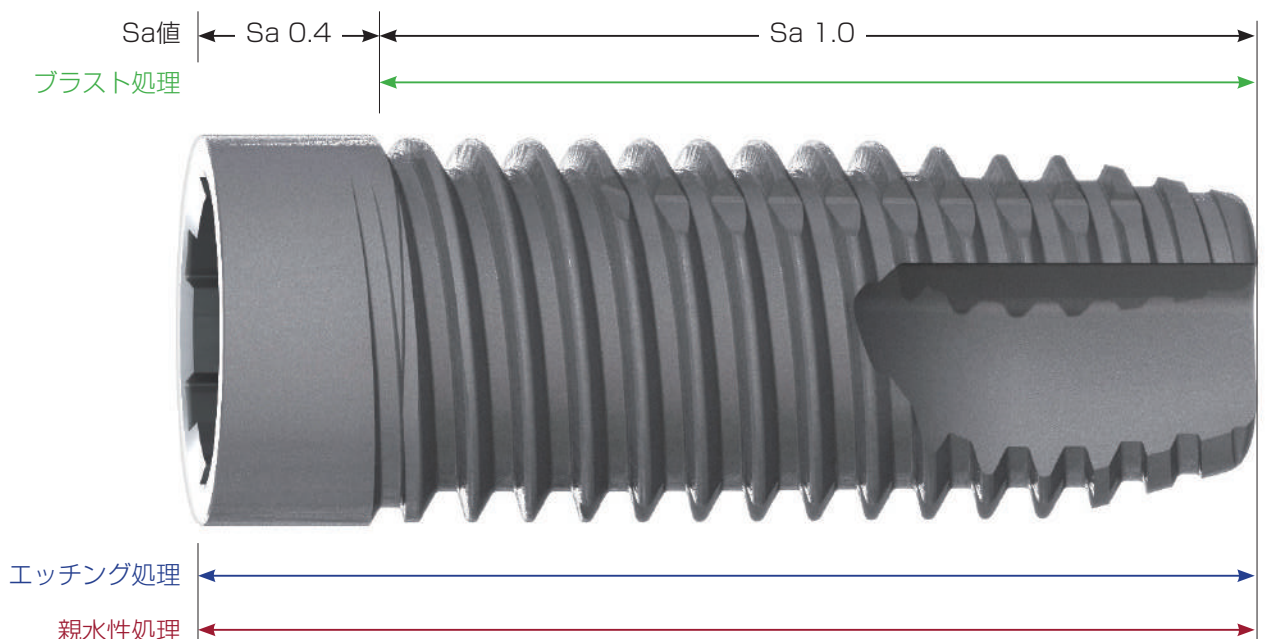


*3 Meredith N: A review of implant design, geometry and placement. Appl Osseointegrated Res 2008 6 pp 6-12.

表面処理

プロアクティブ インプラントの表面は、ブラスト、エッチングそして親水性処理が施されています。スレッド部は、高粗面に仕上げることによって、強力な骨融合を導きます。また、カラー部は低粗面に仕上げられています。これにより軟組織に優しく、辺縁骨吸収とインプラント周囲炎を低減する構造になっています。

* Sa値：インプラント表面全体の粗さを示した3D解析平均値



プロアクティブ ストレート

2000年の創業以来、広範囲な研究・開発の結果、プロアクティブ ストレート インプラントは生み出されました。

プロアクティブ、TCFデザイン、アバットメントシステムという独自の技術の集約により、臨床的に良い結果をもたらしています。

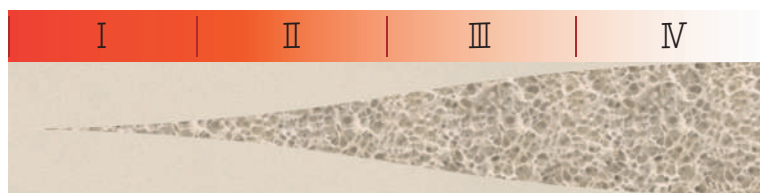
種類

タイプ	NP ナロー プラットフォーム	SP スタンダードプラットフォーム					SP スタンダード プラットフォーム
		φ3.5	φ4.0	φ4.5	φ5.0	φ5.5	
直径φ(mm)	φ3.25	φ3.5	φ4.0	φ4.5	φ5.0	φ5.5	φ6.5
プロアクティブ ストレート							
長さ(mm)	9-15	7-17	7-17	7-17	7-15	7-13	7-11
ネックの直径 (mm)	φ3.5	φ4.0	φ4.0	φ4.5	φ5.0	φ5.5	φ6.7

※ φ4.5以上のインプラントがプラットフォームシフトになっています。

対応する骨質の範囲

柔・並・硬、全ての骨質に対応しています。特に通常骨・緻密骨に有効です。



ドリルプロトコル

切削力の高いドリルと簡便なドリルシークエンスにより、少ない本数でドリリングが完了します。必要に応じて、それぞれ6種類の径にあわせたスクリュータップ・カウンターシンクも使用が可能です。(φ6.5を除く)









プロアクティブ テーパー

プロアクティブ テーパー インプラントは、プロアクティブ ストレート インプラントのコンセプトを元に開発されたテーパーのついたインプラントです。

骨質の柔らかい部位や抜歯窩への使用に最適なインプラントです。

種類

タイプ	SP スタンダードプラットフォーム					SP スタンダード プラットフォーム
直径φ(mm)	φ3.5	φ4.0	φ4.5	φ5.0	φ5.5	φ6.0
プロアクティブ テーパー						
長さ(mm)	9-15	9-15	9-15	9-15	9-13	7-11
ネックの直径 (mm)	φ4.0	φ4.3	φ4.9	φ5.4	φ5.9	φ6.0
先端の直径 (mm)	φ2.1	φ2.3	φ2.8	φ3.3	φ3.8	φ4.3(9.11mm) φ4.5(7mm)

※ φ4.0以上のインプラントがプラットフォームシフトになっています。

対応する骨質の範囲

特に抜歯窩を含む骨密度の低い骨質に有効です。



ドリルプロトコル

ストレート インプラントと同じドリルを使用して窩洞形成を行い、次にテーパードリルで拡大を図ります。テーパードリルは、テーパー インプラントの外形に即した形状になっている為、より良い切れ味を実現し、インプラントの良好な適合・安定した埋入を可能にしています。

必要に応じて、テーパードリル用のカウンターシンクも使用が可能です。

プロアクティブ インプラント

プロアクティブ ストレート

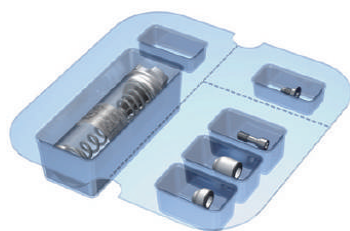
タイプ		NPナロープラットフォーム		SPスタンダードプラットフォーム				
インプラントの直径		φ3.25mm	φ3.5mm	φ4.0mm	φ4.5mm	φ5.0mm	φ5.5mm	φ6.5mm (受注発注品)
		商品コード						
長さ 7mm 9mm 11mm 13mm 15mm(受注発注品) 17mm(受注発注品)	7mm	-	14803507	14804007	14804507	14805007	14805507	14806507
	9mm	14803209	14803509	14804009	14804509	14805009	14805509	14806509
	11mm	14803211	14803511	14804011	14804511	14805011	14805511	14806511
	13mm	14803213	14803513	14804013	14804513	14805013	14805513	-
	15mm(受注発注品)	14803215	14803515	14804015	14804515	14805015	-	-
	17mm(受注発注品)	-	14803517	14804017	14804517	-	-	-

※ φ4.5mm以上のインプラントがプラットフォームシフトになっています。
 ※ ネックの直径は、P.6を参考にしてください。

プロアクティブ テーパー

タイプ		SPスタンダードプラットフォーム					
インプラントの直径		φ3.5mm	φ4.0mm	φ4.5mm	φ5.0mm	φ5.5mm	φ6.0mm (受注発注品)
		商品コード					
長さ 7mm 9mm 11mm 13mm 15mm(受注発注品)	7mm	-	-	-	-	-	14816007
	9mm	14813509	14814009	14814509	14815009	14815509	14816009
	11mm	14813511	14814011	14814511	14815011	14815511	14816011
	13mm	14813513	14814013	14814513	14815013	14815513	-
	15mm(受注発注品)	14813515	14814015	14814515	14815015	-	-

※ φ4.0mm以上のインプラントがプラットフォームシフトになっています。
 ※ ネックの直径は、P.7を参考にしてください。



インプラントキット

すべてインプラントキットとしての販売になります。キットには以下のものが含まれます。

- ・インプラント
- ・カバースクリュー
- ・ヒーリングアバットメントPEEK
- ・アバットメントスクリューTi

※ φ3.25mmストレートインプラント専用 (NP:ナロープラットフォーム) のコンポーネントです。

サージカル インストゥルメント

ネオス クリニカルオーガナイザー、システムトレイ



ネオス クリニカルオーガナイザー (ストレート)
14890000
ネオス システムトレイ
14890020

※「14890000 ネオス クリニカルオーガナイザー(ストレート)」と「14890020 ネオス システムトレイ」を組み合わせた図です。ネオス クリニカルオーガナイザーは、ストレートインプラント用とテーパインプラント用とを入れ替えて使用することが可能です。



ネオス クリニカルオーガナイザー (テーパ)
14890010
ネオス システムトレイ
14890020

※「14890010 ネオス クリニカルオーガナイザー(テーパ)」と「14890020 ネオス システムトレイ」を組み合わせた図です。ネオス クリニカルオーガナイザーは、ストレートインプラント用とテーパインプラント用とを入れ替えて使用することが可能です。

ツイストドリル(ストレート) 7-17mm



直径(mm)	商品コード
φ2.2mm	14820022
φ2.85mm	14820028
φ3.0mm	14820030
φ3.2mm	14820032
φ3.4mm	14820034
φ3.6mm	14820036
φ3.9mm	14820039
φ4.1mm	14820041
φ4.4mm	14820044
φ4.6mm	14820046
φ4.9mm	14820049
φ5.1mm	14820051
φ6.0mm	14820052

ドリルキット ストレートφ3.5-4.5

14820090

※ ツイストドリル(φ2.2、φ3.0、φ3.4、φ3.6、φ3.9)が含まれます。

サブリメンタリー ドリルキット

14820092

※「14820090 ドリルキット ストレートφ3.5-4.5」の追加ドリルキットです。
※ ツイストドリル(φ2.85、φ3.2、φ4.1、φ4.4、φ4.6、φ4.9、φ5.1)が含まれます。

ドリルキット ショート 7-13mm

14821100

※ ツイストドリル(φ2.2、φ3.0、φ3.4、φ3.9、φ4.4、φ4.9)が含まれます。

ツイストドリル(テーパ) 7-17mm



直径 (mm)	商品コード
φ3.0mm T	14821030
φ3.4mm T	14821034
φ3.9mm T	14821039
φ4.4mm T	14821044
φ4.9mm T	14821049
φ5.5mm T	14821055

ドリルキット テーパーφ3.5-5.5

14821090

※ ツイストドリル(φ2.2、φ3.0 T、φ3.4 T、φ3.9 T、φ4.4 T、φ4.9 T)が含まれます。

ドリルキット テーパー ショート 7-13mm

14821102

※ ツイストドリル(φ2.2、φ3.0 T、φ3.4 T、φ3.9 T、φ4.4 T、φ4.9 T)が含まれます。

ドリルストップ



※ ツイストドリルにドリルストップを装着した図です。5つのドリルの直径に合わせたキットでツイストドリルは、別売になります。

タイプ	商品コード
7mm用	14822007
9mm用	14822009
11mm用	14822011
13mm用	14822013
15mm用	14822015

ドリルエクステンダー



商品コード
14830010

カウンターシンク(ストレート)



サイズ	商品コード
φ3.25mm用	14823032
φ3.5mm用	14823035
φ4.0mm用	14823040
φ4.5mm用	14823045
φ5.0mm用	14823050
φ5.5mm用	14823055
φ6.5mm用	14823065

カウンターシンク(テーパ)



サイズ	商品コード
φ3.5mm用	14823135
φ4.0mm用	14823140
φ4.5mm用	14823145
φ5.0mm用	14823150
φ5.5mm用	14823155
φ6.0mm用	14823060

スクリュータップ



サイズ	商品コード
φ3.25mm用	14823232
φ3.5mm用	14823235
φ4.0mm用	14823240
φ4.5mm用	14823245
φ5.0mm用	14823250
φ5.5mm用	14823255

※ φ3.25mmストレートインプラント専用 (NP: ナロープラットフォーム) のコンポーネントです。

ラウンドバー



直径	商品コード
φ1.8mm	14823318

ランスドリル



直径	商品コード
φ1.5mm	14823415

パイロットドリル



直径	商品コード
φ2.2/3.0mm	14823522

ダイレクション/デプスゲージ



商品コード
14830050

ボーンリムーバーカバースクリュー



タイプ	商品コード
SP	14823322
NP	14823320

ボーンプロファイラー



サイズ	商品コード
φ5.1mm SP	14823314
φ6.6mm SP	14823316
φ4.1mm NP	14823312

インプラントインサータ



サイズ	商品コード
17mm	14830020
22mm	14830022
32mm	14830024
NP 24mm	14830026
NP 32mm	14830028

レンチアダプター



商品コード
14830040

※インプラントインサータ専用

ラチェット



商品コード
14830060

Neoスクレイドライバ コントラ用



サイズ	商品コード
22mm	14830070
32mm	14830072

マニュアルハンドル



商品コード
14830076

※インプラントインサータには使用できません。

Neoスクレイドライバ マニュアル (手用) 15mm



商品コード
14830074

サージカル インstrumentキット



商品コード
14830999

- ※ 以下のものが含まれます。
- ・ドリルエクステンダー
 - ・インプラントインサータ (22mm、32mm)
 - ・レンチアダプター
 - ・ダイレクション/デプスゲージ
 - ・Neoスクレイドライバ コントラ用 (22mm、32mm)
 - ・マニュアルハンドル
- ※ ラチェットとトレイは付属していません。

プロセティックトレイ



商品コード
14890040

- ※ 収納できる補綴器具
- ・ラチェット
 - ・Neoスクレイドライバ コントラ用
 - ・マニュアルハンドル

患者用パンフレット 20部 スタンドセット



商品コード
14899970

※SP:スタンダードプラットフォーム

※ φ3.25mmストレートインプラント専用 (NP:ナロープラットフォーム) のコンポーネントです。

ガイド システム

ネオス ガイドキット



商品コード

14840099

※ ネオス インプラント
φ3.5-6.0mm (SP スタンダードプラットフォーム)
長さ7-15mm用

※ 以下のものが含まれます。
・ネオスガイド ドリルハブ (5種)
・カウンターシンクハブ (2種)
・ネオス インプラント マウント
(φ5.0mm×4、φ6.0mm×2)
・ネオスガイド - ガイドキー (7種)
・ガイドキーアダプター (3個)
・ガイドキーアダプターホルダー

ネオス ガイド スリーブ



サイズ	商品コード
φ5.0	14840020
φ6.0	14840022

ネオスガイド - インプラントインサータ



商品コード

14840030

ネオスガイド - ガイドキー



サイズ	商品コード
φ2.2/2.85mm	14840122
φ3.0/3.2mm	14840130
φ3.4/3.6mm	14840134
φ3.9/4.1mm	14840139
φ4.4/4.6mm	14840144
φ4.9/5.1mm	14840149
φ5.5mm	14840155

ネオスガイドドリルハブ



タイプ	商品コード
I(7mm)	14840100
II(9mm)	14840102
III(11mm)	14840104
IV(13mm)	14840106
V(15mm)	14840108

ネオス インプラント マウント(2ヶ入)



サイズ	商品コード
φ5.0mm	14840010
φ6.0mm	14840012

ヒーリング／プロビジョナル アバットメント

ヒーリングアバットメント(チタン製)



A=高さ
B=直径

タイプ	高さ(A)	直径(B)	商品コード
2mm	2mm	4mm	14843002
4mm	4mm	4mm	14843004
6mm	6mm	4mm	14843006
8mm	8mm	4mm	14843008
10mm	10mm	4mm	14843010

※ SP：スタンダードプラットフォーム専用

エスティックヒーリングアバットメント



A=高さ
B=奥行
C=幅

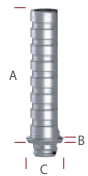
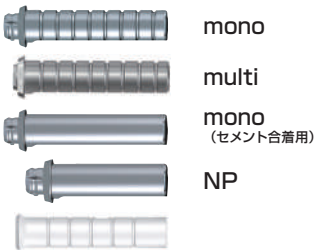
タイプ	高さ(A)	奥行(B)	幅(C)	商品コード
Wide Incisor	5mm	5.7mm	6.1mm	14843020
Narrow Incisor	5mm	5.2mm	5mm	14843021
Canine	5mm	6.3mm	5.4mm	14843022
Pre-molar	5mm	6.8mm	5.8mm	14843023
Molar	5mm	7.8mm	7.3mm	14843024

※ SP：スタンダードプラットフォーム専用

※ 以下のものが含まれます。

- ・アバットメントスクリュー-Ti
- ・スキャンベグ(アバットメントを外さず、そのままスキャンが可能)

プロビジョナル Ti アバットメント



A=高さ
B=マージン高さ
C=直径

タイプ	高さ(A)	マージン高さ(B)	直径(C)	商品コード
mono	15.7mm	0.7mm	4.5mm	14870010
multi	15.7mm	0.7mm	4.5mm	14870020
mono(セメント合着用)	15.7mm	0.7mm	4.5mm	14870030
NP	10.7mm	0.7mm	3.8mm	14870040

※ 以下のものが含まれます。

- ・Neo ラボ用スクリュー
- ・ストレートコーピング (NPを除く)

※ φ3.25mmストレートインプラント専用 (NP：ナロープラットフォーム) のコンポーネントです。

印象用パーツ

インプレッションコーピング

(クローズトレイ用)



- ※ 以下のものが含まれます。
- ・インプレッションコーピング
 - ・インプレッションコーピングスクリュー
 - ・インプラントレプリカ
 - ・インプレッションコーピング キャップ
 - ・エクステンションチューブ

サイズ	商品コード
SP 8mm	14860002
SP 11mm	14860004
SP 18mm	14860006
NP 11mm	14860008

インプレッションコーピング

(オープントレイ用)



- ※ 以下のものが含まれます。
- ・インプレッションコーピング
 - ・インプレッションコーピングスクリュー
 - ・インプラントレプリカ
 - ・エクステンションチューブ

サイズ	商品コード
SP 8mm	14861012
SP 13mm	14861014

インプレッションコーピング キャップ



商品コード
14860010

インプレッションコーピング エクステンションチューブ



商品コード
14861016

インプラントレプリカ



タイプ	商品コード
SP 5ヶ入	14862000
NP 5ヶ入	14862010
NP 1ヶ入	14862012

ネオス プロテクションレプリカ



商品コード
14862030

※ SP : スタンドプラットフォーム専用

ネオス アジャストメントハンドル



商品コード
14875040

※ SP : スタンドプラットフォーム専用
※ レプリカホルダー

イントラオーラルスキャンボディ



タイプ	商品コード
φ3.5-5.5用	14891135
φ3.25用	14891132
アクセス用	14891140

プリントモデルアナログ



タイプ	商品コード
φ3.5-6.0用	14891019
φ3.25用	14891020
アクセス用	14891021

モデルアナログスクリュー



商品コード
14891024

モデルアナログ インサージョンピン



商品コード
14891023

モデルアナログ プライヤー



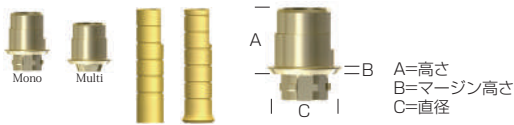
商品コード
14891022

※ SP : スタンドプラットフォーム

※ φ3.25mmストレートインプラント専用 (NP : ナロープラットフォーム) のコンポーネントです。

アバットメント

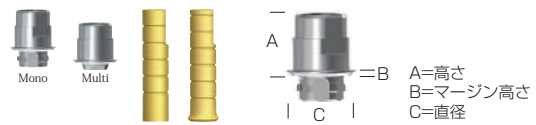
ネオリンク ゴールド



タイプ	高さ(A)	マージン高さ(B)	直径(C)	商品コード
mono	4.0mm	0.4mm	4.5mm	14871010
multi	4.0mm	0.4mm	4.5mm	14871020
mono ,NP	4.0mm	0.4mm	4.5mm	14871030

※ 以下のものが含まれます。
 ・Neo アバットメントスクリュー
 ・Neo ラボ用スクリュー
 ・バーンアウトアバットメント2種(NPを除く)

Ti ネオリンク



タイプ	高さ(A)	マージン高さ(B)	直径(C)	商品コード
mono	3.9mm	0.3mm	4.5mm	14872010
multi	3.9mm	0.3mm	4.5mm	14872020
mono ,NP	3.9mm	0.3mm	4.5mm	14872025

※ 以下のものが含まれます。
 ・Neo アバットメントスクリュー
 ・Neo ラボ用スクリュー
 ・バーンアウトアバットメント2種(NPを除く)

ネオリンク コーピングセット



商品コード
14872030



タイプ	商品コード
mono	14872040
multi	14872042

※ 以下のものが含まれます。
 ・ストレートコーピング

バーンアウト ネオリンク multi ,NP



商品コード
14872044

Tiベースアバットメント



タイプ	高さ(A)	マージン高さ(B)	直径(C)	商品コード
N(ナロー)	5.3mm	0.6mm	4.5mm	14873010
W(ワイド)	5.3mm	0.6mm	5.0mm	14873012

※ 以下のものが含まれます。
 ・Neo アバットメントスクリュー,SP
 ・Neo ラボ用スクリュー,SP

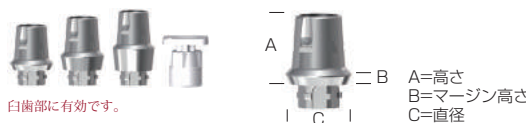
スキャンポストL



商品コード
14873030

※ 以下のものが含まれます。
 ・Neo ラボ用スクリュー,SP

エクスプレス アバットメントキット



白歯部に有効です。

タイプ	高さ(A)	マージン高さ(B)	直径(C)	商品コード
0.7mm	4.7mm	0.7mm	4.5mm	14873007
1.5mm	5.5mm	1.5mm	4.5mm	14873015
2.5mm	6.5mm	2.5mm	4.5mm	14873025

※ 以下のものが含まれます。
 ・エクスプレス アバットメント
 ・エクスプレス インプレッションキャップ
 ・エクスプレス バーンアウトコーピング (2種)
 ・エクスプレス ヒーリングキャップ
 ・エクスプレス レプリカ
 ・Neo アバットメントスクリュー,SP

カスタムアバットメント/インプラントブリッジ



※ 弊社までお問い合わせください。

Neo アバットメントスクリュー,SP



タイプ	商品コード
1ヶ入	14875010
5ヶ入	14875012

Neo アバットメントスクリュー-Ti ,NP



商品コード
14875020

Neo ラボ用スクリュー



SP/ロング 5ヶ入 ¥7,800
 NP 1ヶ入 ¥2,200

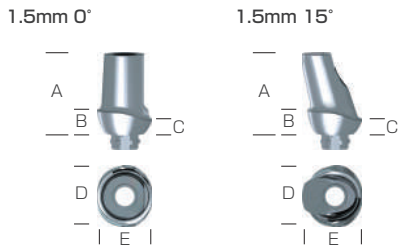
タイプ	商品コード
SP 5ヶ入	14875030
SP ロング 5ヶ入	14875032
NP 1ヶ入	14875034

※SP:スタンダードプラットフォーム

※ φ3.25mmストレートインプラント専用 (NP:ナロープラットフォーム) のコンポーネントです。

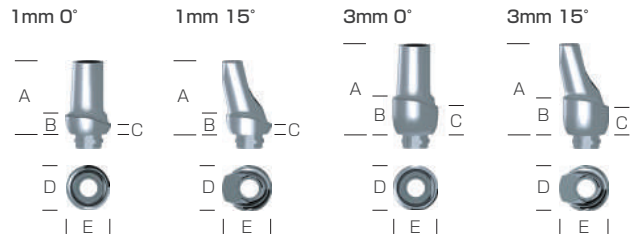
プレパブル Ti アバットメント

Wide Incisor



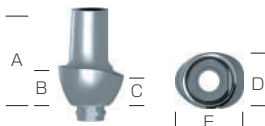
タイプ	A	B	C	D	E	商品コード
1.5mm 0°	8.5mm	2.5mm	1.5mm	6.5mm	5.8mm	14874002
1.5mm 15°	8.5mm	2.5mm	1.5mm	6.5mm	5.8mm	14874004

Narrow Incisor



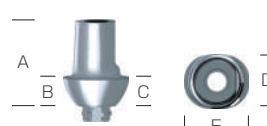
タイプ	A	B	C	D	E	商品コード
1mm 0°	8mm	2mm	1mm	5.1mm	5mm	14874006
1mm 15°	8mm	2mm	1mm	5.1mm	5mm	14874008
3mm 0°	10mm	4mm	3mm	5.1mm	5.1mm	14874010
3mm 15°	10mm	4mm	3mm	5.1mm	5.1mm	14874012

Canine



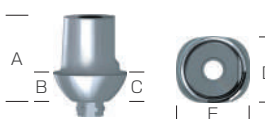
タイプ	A	B	C	D	E	商品コード
3mm 0°	10mm	4mm	3mm	5.4mm	6.7mm	14874014

Pre-molar



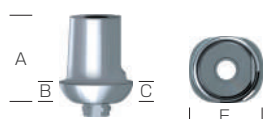
タイプ	A	B	C	D	E	商品コード
3mm 0°	9mm	3mm	3mm	5.7mm	6.9mm	14874016

Molar



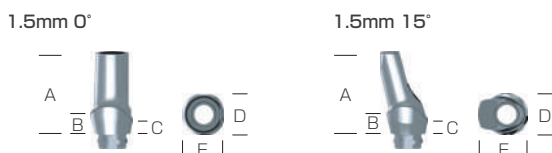
タイプ	A	B	C	D	E	商品コード
3mm 0°	9mm	3mm	3mm	7.1mm	7.9mm	14874018

Wide Emergence



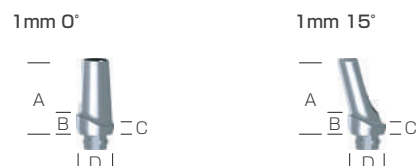
タイプ	A	B	C	D	E	商品コード
2mm 0°	9mm	2mm	2mm	7.1mm	7.9mm	14874020

Narrow Emergence



タイプ	A	B	C	D	E	商品コード
1.5mm 0°	8.5mm	2mm	1.5mm	4.4mm	4.5mm	14874022
1.5mm 15°	8.5mm	2mm	1.5mm	4.4mm	4.5mm	14874024

φ3.25mm用



タイプ	A	B	C	D	商品コード
1mm 0°	8mm	2mm	1mm	4mm	14874026
1mm 15°	8mm	2mm	1mm	4mm	14874028

※ 以下のものが含まれます。
 ・Neo アバットメントスクリュー
 ・Neo ラボ用スクリュー

※  φ3.25mmストレートインプラント専用 (NP:ナロープラットフォーム) のコンポーネントです。

アクセス アバットメント

アクセス アバットメント - ストレート -



タイプ	高さ(A)	直径(B)	商品コード
1.5mm	1.5mm	4.0mm	14875100
3.0mm	3.0mm	4.0mm	14875102
4.0mm	4.0mm	4.0mm	14875104

※ 以下のものが含まれます。
 ・アクセス アバットメント
 ・プレマウントホルダー
 ・ヒーリングアバットメントPEEK

アクセス アバットメント - 傾斜付 -



タイプ	高さ(A)	直径(B)	商品コード
10° 2.6mm	2.6mm	4.0mm	14875106
20° 2.6mm	2.6mm	4.0mm	14875108
30° 2.9mm	2.9mm	4.0mm	14875110

※ 以下のものが含まれます。
 ・アクセス アバットメント
 ・プレマウントホルダー
 ・ヒーリングアバットメントPEEK

アクセス インプレッションコーピング



サイズ	商品コード
8mm	14875200

※ 以下のものが含まれます。
 ・アクセス インプレッションコーピング
 ・アクセス インプレッションコーピングスクリュー
 ・アクセス レプリカ
 ・インプレッションコーピング キャップ
 ・エクステンションチューブ

インプレッションコーピング キャップ



商品コード
14860010

インプレッションコーピング エクステンションチューブ



商品コード
14861016

アクセス レプリカ



商品コード
14875406

ネオス アジャストメントハンドル



商品コード
14875040

※ レプリカホルダー

アクセス アバットメント(バーンアウト用)



商品コード
14875310

※ 以下のものが含まれます。
 ・ストレートコーピング

アクセスNeo プロビジョナル Ti アバットメント



商品コード
14875300

※ 以下のものが含まれます。
 ・アクセスNeo プロビジョナル/ラボラトリースクリュー
 ・ストレートコーピング

アクセス ネオリンク ゴールド マルチ



商品コード
14875220

※ 以下のものが含まれます。
 ・アクセス ネオリンク ゴールド マルチ
 ・プラスチック コーピング (アクセスネオリンク用)
 ・アクセスNeo プロビジョナル/ラボラトリースクリュー
 ・アクセスNeo プロセティックスクリュー

アクセス Ti ネオリンク マルチ



商品コード
14875210

※ 以下のものが含まれます。
 ・アクセス Ti ネオリンク マルチ
 ・プラスチック コーピング (アクセスネオリンク用)
 ・アクセスNeo プロビジョナル/ラボラトリースクリュー
 ・アクセスNeo プロセティックスクリュー

アクセスNeo プロセティックスクリュー



商品コード
14875400

アクセスNeo プロビジョナル/ラボラトリースクリュー



タイプ	商品コード
5ヶ入	14875402
ロング 5ヶ入	14875404

ネオス アングルゲージ



商品コード
14876000

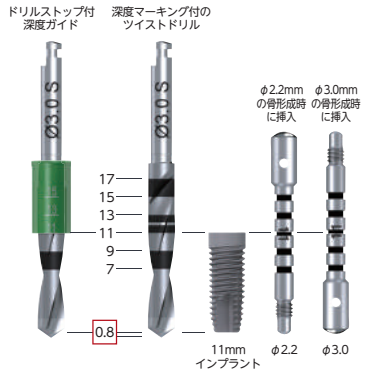
ドリルプロトコル

プロアクティブ ストレート

	ProActive Straight φ3.25 mm	ProActive Straight φ3.5 mm	ProActive Straight φ4.0 mm	ProActive Straight φ4.5 mm	ProActive Straight φ5.0 mm	ProActive Straight φ5.5 mm	ProActive Straight φ6.5 mm	ドリルストップ
φ2.2 S								
φ2.85 S	●							
φ3.0 S	●	○						
φ3.2 S		●						
φ3.4 S			○					
φ3.6 S			●					
φ3.9 S				○				
φ4.1 S				●				
φ4.4 S					○			
φ4.6 S					●			
φ4.9 S						○		
φ5.1 S						●		
φ6.0							○	
カウンターシンク (オプション)	φ3.25	φ3.5	φ4.0	φ4.5	φ5.0	φ5.5	-	
スクリュータップ (オプション)	φ3.25	φ3.5	φ4.0	φ4.5	φ5.0	φ5.5	-	

骨質 ○ 標準骨 ● 緻密骨

方向と深度の目安
 骨形成時にダイレクション/デプスゲージを使用
 用途は深度の確認及び並行性を
 維持するためインプラント内へ挿入される



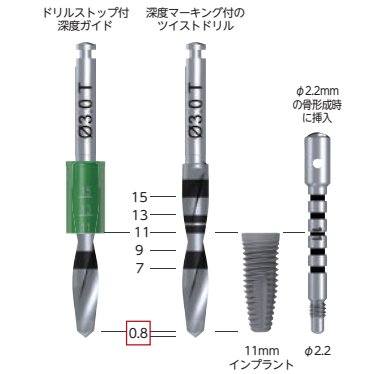
注意:
 ドリル先端までの実際の距離は基準線よりも
 0.8mm長くなっています。

プロアクティブ テーパー

	ProActive Tapered φ3.5 mm	ProActive Tapered φ4.0 mm	ProActive Tapered φ4.5 mm	ProActive Tapered φ5.0 mm	ProActive Tapered φ5.5 mm	ProActive Tapered φ6.0 mm	ドリルストップ
φ2.2 S							
φ3.0 T	○	○					
φ3.2 S	●						
φ3.4 T		○					
φ3.6 S		●					
φ3.9 T			○				
φ4.1 S			●				
φ4.4 T				○			
φ4.6 S				●			
φ4.9 T					○		
φ5.1 S					●		
φ5.5 T						○	
カウンターシンク (オプション)	φ3.5 T	φ4.0 T	φ4.5 T	φ5.0 T	φ5.5 T	φ6.0	
スクリュータップ	φ3.5	φ4.0	φ4.5	φ5.0	φ5.5	-	

骨質 ○ 海綿骨 IV & III ● 標準骨 ○ 緻密骨

方向と深度の目安
 骨形成時にダイレクション/デプスゲージを使用
 用途は深度の確認及び並行性を
 維持するためインプラント内へ挿入される



注意:
 ドリル先端までの実際の距離は基準線よりも
 0.8mm長くなっています。

推奨トルク・回転スピード

推奨トルク (Ncm)

インプラント	スクリーутаップ	ヒーリング		プロビジョナル	印象
		カバースクリュー	ヒーリング アバットメント PEEK/Ti/EHA(※1)	プロビジョナル Ti アバットメント	インプレッション コーピング
					
45 Max	40 - 45	10 Max	10 Max	20	10 Max

最終補綴			最終補綴	
インプラントレベル			アバットメントレベル	
SSC(※2)	ASC(※3)		アクセス アバットメント	ファイナルセット
SP(※4)/NP(※5)	SP(※4)	NP(※5)		
				
32	32	20	32	20

- ※1 EHA：エステティックヒーリングアバットメント
- ※2 SSC：ストレートスクリーチャーチャンネル（ストレート）
- ※3 ASC：アンギュレイテッドスクリーチャーチャンネル（角度付）
- ※4 SP：スタンダードプラットフォーム（φ3.5-φ6.5インプラント用）
- ※5 NP：ナロープラットフォーム（φ3.25インプラント用）

推奨回転スピード (rpm)

ドリル	スクリーутаップ	カウンターシンク	ボーンリムーバー カバースクリュー	ボーン プロファイラー	インプラント
					
800 - 2000	20	800	40	40	20 Max

文献に裏打ちされた実績

ネオス インプラントは、欧米において主要なインプラントの1つであると評価されており、数々の文献が著されています。これらの文献は、ホームページで閲覧することが可能です。



一般医療機器
 27B1X00020226001, 27B1X00020226016, 27B1X00020228019, 27B1X00020222020, 27B1X00020221169, 27B1X00020221170, 27B1X00020221171, 27B1X00020222019, 27B1X00020222025, 27B1X00020227019, 27B1X00020227017, 27B1X00020226009, 27B1X00020228002, 27B1X00020228003, 27B1X00020228004, 27B1X00020228005, 27B1X00020228020, 27B1X00020228036, 27B1X00020228035, 27B1X00020228034, 27B1X00020222017, 27B1X00020227018, 27B1X00020228006, 27B1X00020226002, 228ALBZX00020A04, 228ALBZX00020A04, 228ALBZX00020A04, 228ALBZX00020A04, 27B1X00020230002, 27B1X00020230007, 27B1X00020230008

管理医療機器
 227ALBZX00002000, 228ALBZX00020000, 228ALBZX00020A04, 228ALBZX00020A04, 228ALBZX00020A04, 228ALBZX00020A04

高度管理医療機器
 22700BZX00083000, 22700BZX00084000, 22700BZX00085000, 22700BZX00092000, 23000BZX00120000

製造販売業者：白水貿易株式会社
 大阪府大阪市淀川区新高 1-1-15

FAXオーダーシート


必要事項をご記入の上、
下記FAX番号まで、FAXしてください。



FAX 0120-24-0892

医院名	ふりがな	TEL
	() 様宛)	() -

ネオス インプラント いずれかに○をご記入ください。 いずれかに○をご記入ください。 いずれかに○をご記入ください。

商品名	種類	サイズ	長さ	数量
ネオス プロアクティブ インプラント 	ストレート/テーパー	φ3.5/φ4.0/φ4.5	9mm/11mm/13mm	
	ストレート/テーパー	φ3.5/φ4.0/φ4.5	9mm/11mm/13mm	
	ストレート/テーパー	φ3.5/φ4.0/φ4.5	9mm/11mm/13mm	
	ストレート/テーパー	φ3.5/φ4.0/φ4.5	9mm/11mm/13mm	
	ストレート/テーパー	φ3.5/φ4.0/φ4.5	9mm/11mm/13mm	
	ストレート/テーパー	φ _____	_____ mm	
	ストレート/テーパー	φ _____	_____ mm	
	ストレート/テーパー	φ _____	_____ mm	

すべてのインプラント キットには、ヒーリングアバットメントPEEK、アバットメントスクリューTi、カバースクリューが含まれます。

その他の商品をご注文の場合は、下記フリーオーダーフォームをご利用ください。

	商品名	種類	サイズ	長さ	数量
1					
2					
3					
4					
5					
6					
7					
8					

ご注文方法

新規お取引の歯科医院様は、『新規取引開始書』をご提出していただく必要がございます。
本オーダーシートを受領後、新規取引開始書を送付させていただきます。



株式会社 デンタリード® ネオス・ジャパン事業部

〒101-0052 東京都千代田区神田小川町 1-11 千代田小川町クロス 12 階 TEL : 03-5217-0353 FAX : 03-5217-0366



ホームページからも
ご注文いただけます。